

# CULTIVOS DE INVERNADERO



# *Hortiespaña en datos*

- 40.500 has
- 19.000 agricultores
- 277 empresas
- +100.000 empleos
- 3 millones de toneladas  
( 55 % exportación)
- 2.700 millones de euros



## ¿Qué hemos conseguido?

El sureste español era una zona económicamente deprimida, que gracias al invernadero ha pasado a situarse en el 86 % de la renta per cápita nacional.

El invernadero nos ha proporcionado un sistema de cultivo productivo y rentable. Gracias a esta máquina ecológica hemos conseguido una agricultura contribuyente. Tan solo el 1,6 % de la renta de nuestros agricultores proviene de subvenciones, cuando la media española es del 20,84 %.

## ¿Qué hemos aportado a la sociedad?

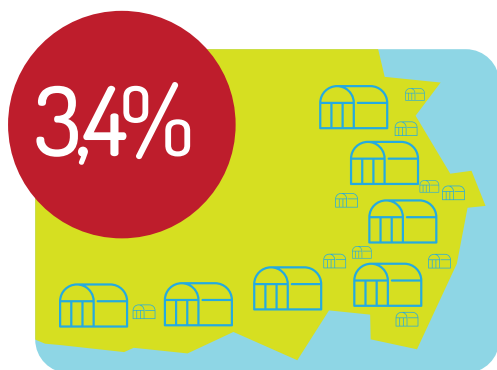
Producimos alimentos saludables, con alto contenido en agua, minerales, vitaminas, fibras y antioxidantes, para 500 millones de europeos durante todo el año.



# ¿A base de qué?

## Medio ambiente

Los invernaderos ocupan un 3,4 % de nuestro territorio, y generan un 40 % del PIB, mientras que el 49,7 % son espacios protegidos. Nuestro sistema de cultivo nos permite ahorrar 4/5 partes de suelo.

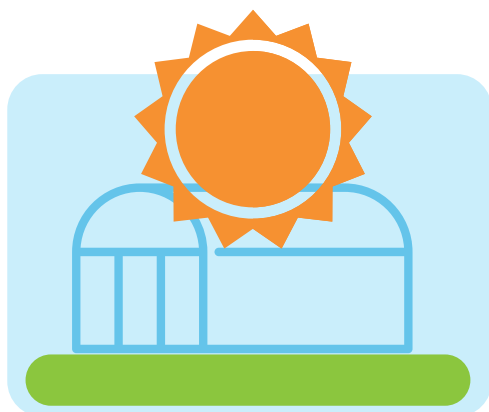


Somos la zona de referencia mundial en uso de control biológico. Utilizamos organismos vivos para combatir plagas, lo que ha llevado a una reducción enorme del uso de fitosanitarios.

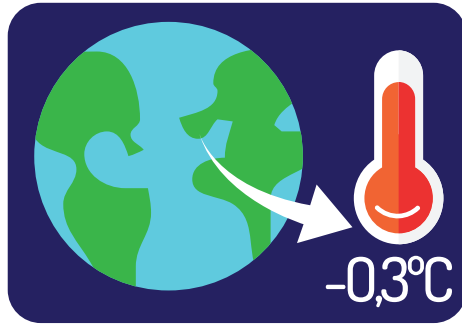
Tenemos 3.066 ha de producción ecológica invernada. No cultivamos variedades transgénicas.



Nuestro invernadero solar no necesita utilizar combustibles fósiles. Funciona solo con sol por lo que es el más sostenible.

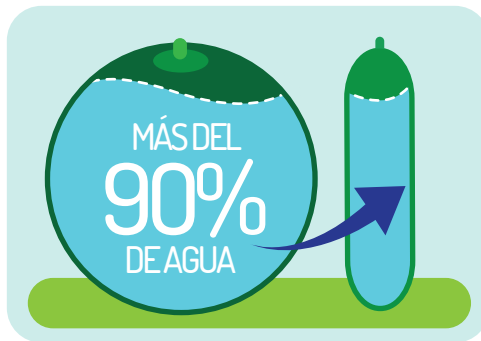


Efecto "albedo". Gracias a que nuestros invernaderos blanqueados reflejan la luz solar, la temperatura media de la región no solo no ha aumentado, sino que ha bajado  $0,3^{\circ}\text{C}$  desde 1989.



Uso eficiente de recursos hídricos. Consumimos la mitad de agua que el resto de agricultura española. Nuestra huella hídrica per cápita es 20 veces menor que la media nacional.

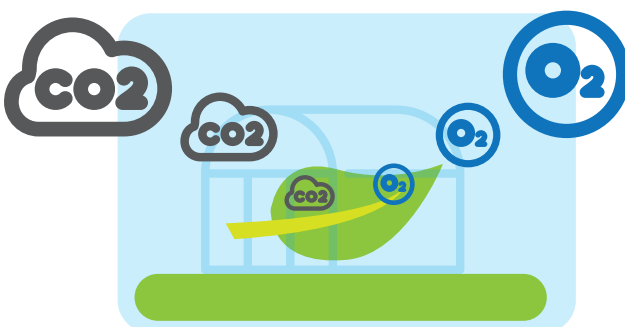
Los alimentos que más agua contienen son las hortalizas y frutas.



Reciclamos los plásticos. Reutilizamos los restos vegetales.



Sumidero de  $\text{CO}_2$ . Cada hectárea de invernadero absorbe la emisión diaria de ocho coches.



## *Calidad y seguridad alimentaria*

Nuestra región tiene la mayor concentración de laboratorios agrarios y la mayor tasa de Ingenieros Agrícolas por agricultor de Europa.

Somos la agricultura más transparente gracias al 100 % de implantación de la trazabilidad.



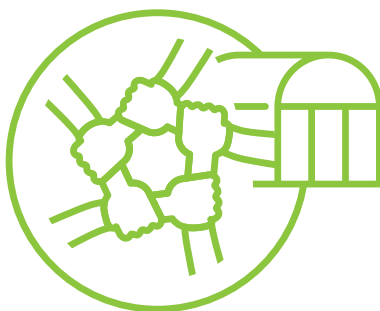
## *Sabor*

Producimos algunas de las variedades más sabrosas del mercado como el tomate RAF, las sandías Fashion y Bouquet o el pimiento Palermo, entre otros.



## Sociedad

Somos el mayor modelo de agricultura familiar (explotaciones pequeñas con escasa concentración de tierra) y uno de los principales modelos cooperativos del mundo, esto favorece la cohesión social y disminuye la desigualdad.



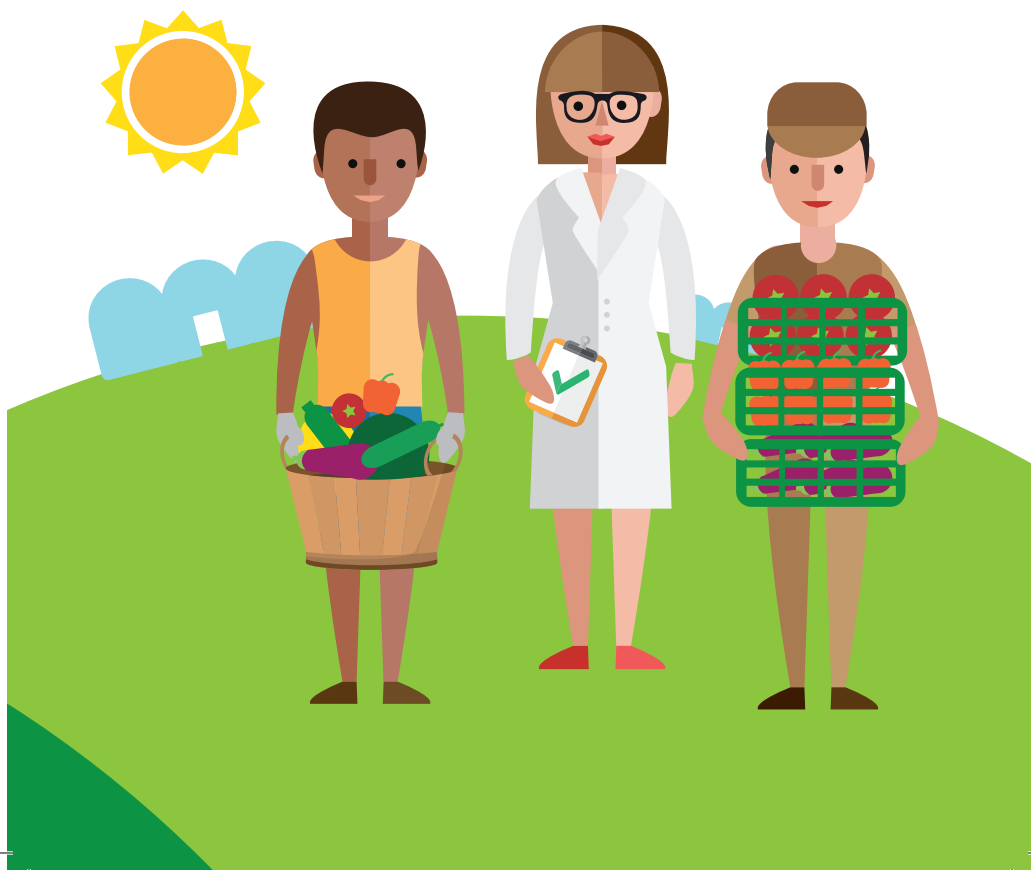
El carácter innovador y receptivo de los agricultores es un sello de nuestra agricultura, prueba de ello es la alta tasa de formación oficial reglada que tenemos.

Convivimos más de 110 nacionalidades integradas a través del empleo con acceso universal a sanidad y educación públicas.

Minimización del desperdicio alimentario. Colaboración con los bancos de alimentos aportando frutas y hortalizas frescas.

Buenas prácticas laborales (control y reducción de riesgos).

La integración laboral de la mujer en el campo es clave para el desarrollo de nuestro modelo, a día de hoy más del 40% de mujeres forman parte de la agricultura, con perspectiva de que esta cifra aumente.





síguenos en



[www.hortiespana.eu](http://www.hortiespana.eu)